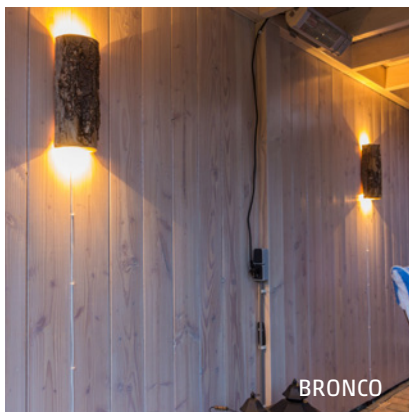


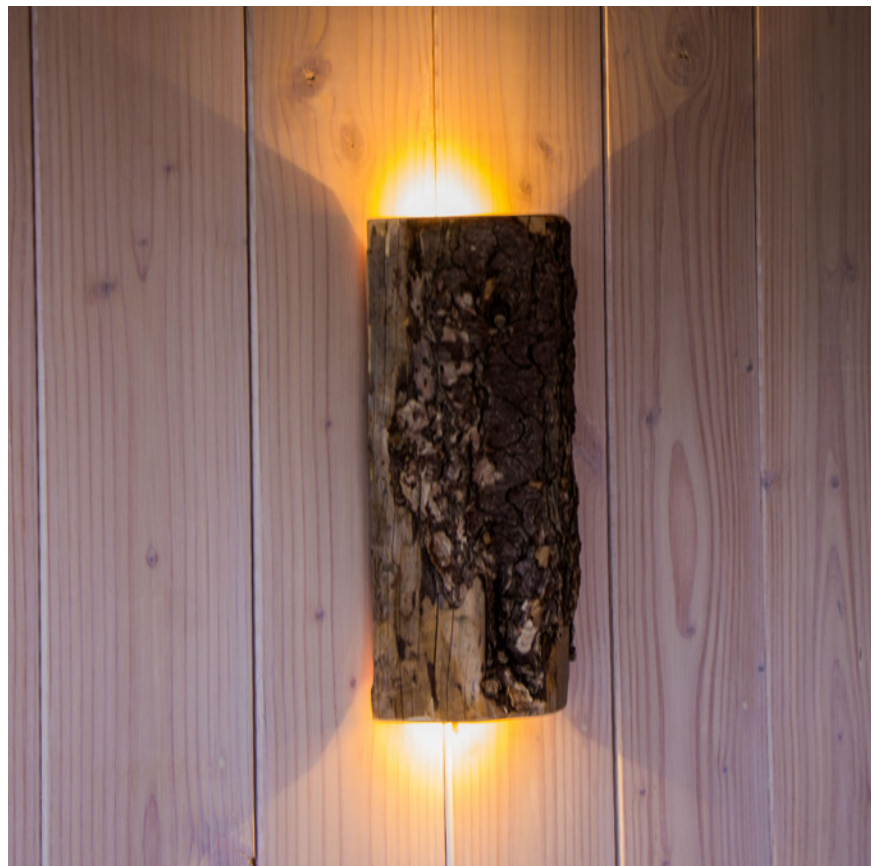
TimberLab BRONCO



BRONCO



BRONCO



Ter aanvulling op het TimberLab assortiment hebben we een principe ontwikkeld om wandarmaturen te kun maken. Hierdoor kan alle verlichting in één stijl gerealiseerd worden. Het wandarmatuur is voor buiten geschikt is en eenvoudig aan een muur of schutting te bevestigen. Voor het aanlichten kan gekozen worden voor alleen licht omhoog, alleen omlaag of licht aan beide zijden. Door het slimme ophangstelsel kan het armatuur eenvoudig worden opgehangen zonder zichtbare schroeven. Eerst wordt het ophangstelsel op de wand bevestigd en aangesloten waarna het houten element er "ingehaakt" kan worden. Als laatste nog één boutje om het houten element te zekeren tegen bijvoorbeeld diefstal.

Voordelen

- Natuurlijke uitstraling
- Samen met andere kastanje producten één uitstraling
- Eenvoudig te plaatsen

Kenmerken

- Houtsoort: Kastanjehout
- Licht omhoog, omlaag of beide
- Afwijkende maatvoering mogelijk

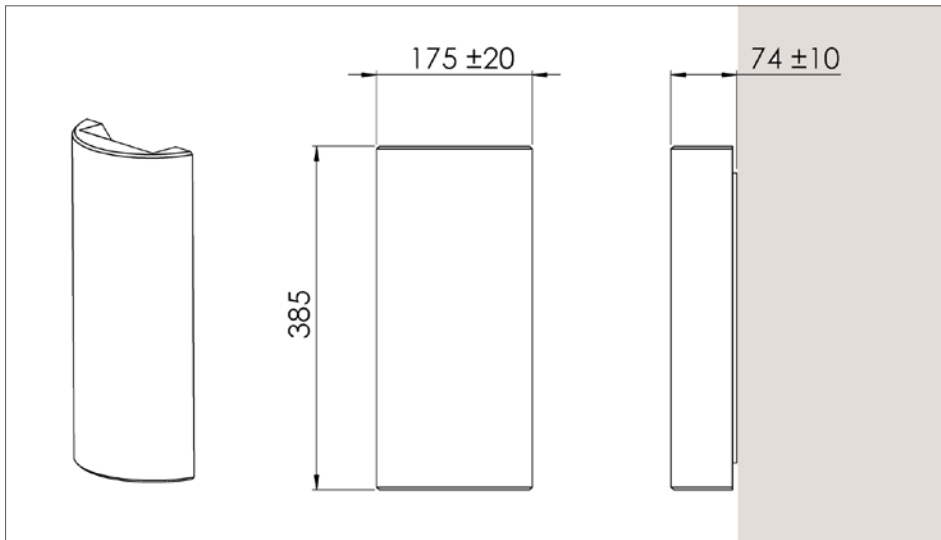
Toepassing

- Schutting
- Gebouwen
- Etc

Variaties (op aanvraag)

- Andere lichtkleuren
- Ingegraveerd nummer of naam
- Andere houtsoort
- Afwijkende afmetingen

TimberLab BRONCO specificaties



30/05/18 TimberLab BRONCO. Wijzigingen voorbehouden, TimberLab

Artikelnummer	EAN Nummer	Afmetingen	Ingraaf diepte	Lichtpunt hoogte	Gewicht	IP klasse	Spanning	Vermogen	Lumen output	Kleurtemperatuur	Stralingshoek	Verwachte levensduur ted	Materiaal	Opmerkingen
		mm	mm	mm	kg		VAC	W	lm	K	°	h		
600201	8718969331005	385x175x74			1,5	55	230	2	160	2.700	120	50.000	kastanjehout	licht omhoog en omlaag
600202	8718969331012	385x175x74			1,5	55	230	1	80	2.700	120	50.000	kastanjehout	licht omhoog
600203	8718969331029	385x175x74			1,5	55	230	1	80	2.700	120	50.000	kastanjehout	licht omlaag

